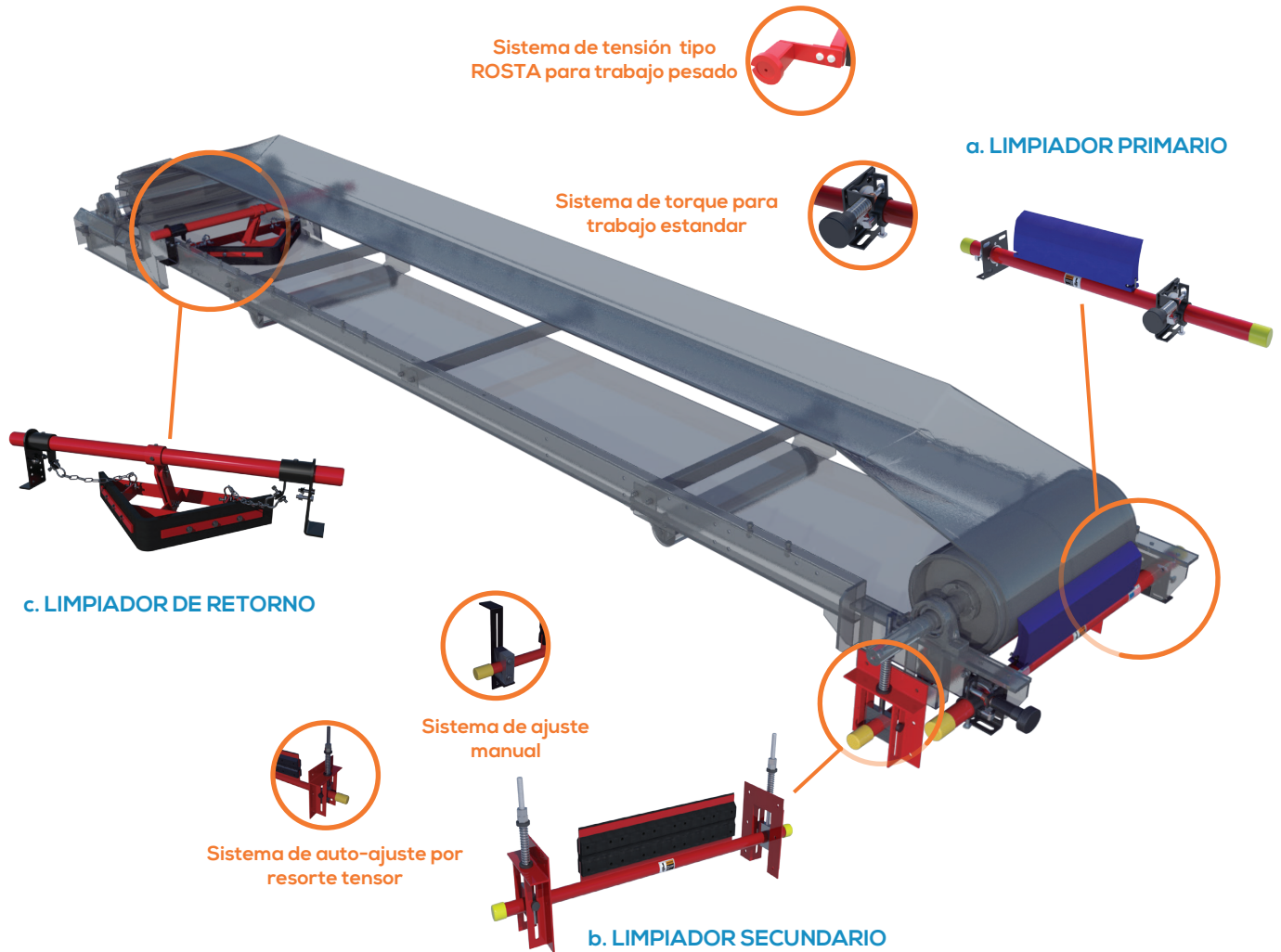
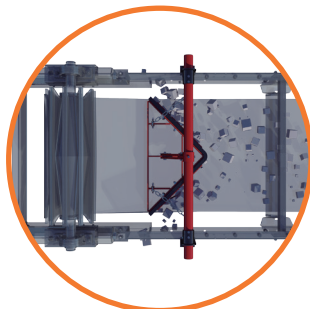


## CARACTERÍSTICAS

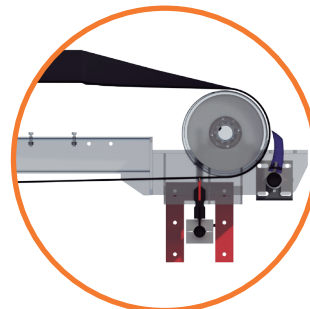
- Estructura adaptable a diferentes anchos de chasis, garantizando una constante y eficiente limpieza de la cinta transportadora.
- Fabricación bajo pedido con dimensiones y aplicaciones solicitadas.
- Prolonga la vida útil de la cinta.
- Evita desperdicios de material.
- Fácil intercambio de hoja.



## Vistas auxiliares



Limpiador de retorno

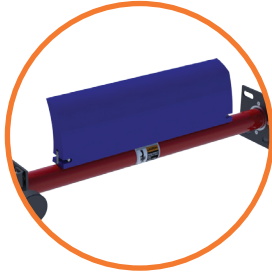


Limpiador primario y secundario

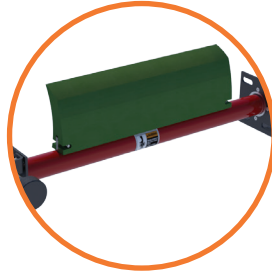
## CUCHILLAS DISPONIBLES SEGÚN LA APLICACIÓN

Las características constructivas y componentes de fabricación, son seleccionados según la aplicación del material a transportar.

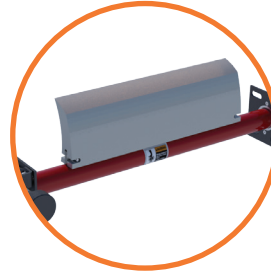
Hoja "Blue 85A"  
DE ALTO  
DESEMPEÑO  
Trabajo Standar



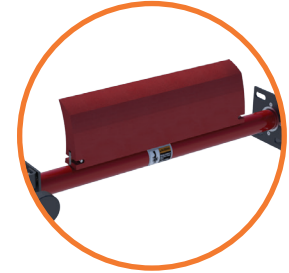
Hoja "Green 80A"  
PARA INDUSTRIA QUÍMICA  
RESISTENTE A ÁCIDOS



Hoja "White 85A"  
PARA INDUSTRIA  
ALIMENTICIA  
-CERTIFICACIÓN FDA-

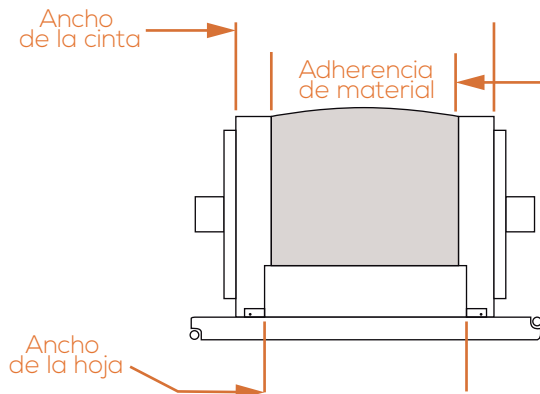


Hoja "Red 95A"  
DE RESISTENCIA  
TÉRMICA DESDE 40°C  
HASTA 150°

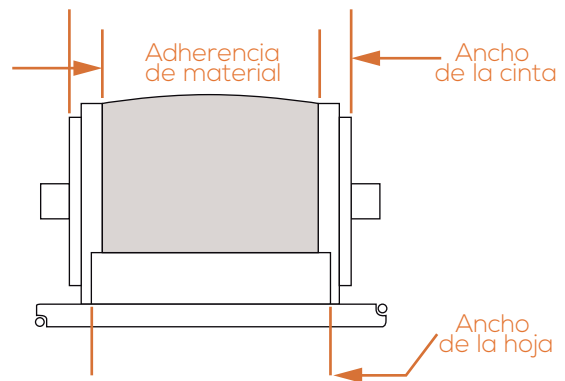


## Selección del ancho de la banda.

### Ancho de la banda -8" (200mm)



### Ancho de la banda -2" (50mm)



## DESCRIPCIÓN

### a. LIMPIADOR PRIMARIO

- Disponible para ancho de banda de 18" a 72".
- Ajuste por resorte de presión o con sistema de torsión.
- Labio raspador en poliuretano.
- Tubo de soporte 2 3/8" O.D. SCH 80.
- Hoja estandar -2" a -8" con respecto al ancho de banda a limpiar.

### b. LIMPIADOR SECUNDARIO

- Disponible ancho de banda de 18" a 72".
- Cuchillas disponibles en Carburo de tungsteno, uretano y acero.
- Soporte de auto-ajuste por resorte tensor o manual.
- Compatible con bandas reversibles.
- Fácil intercambio de hoja.

### c. LIMPIADOR DE RETORNO

- Forma de "V" para limpieza correcta de la banda.
- Para bandas de 18", 20", 24", 30", 36", 42", 48", 54", y 60".
- Material de la hoja en caucho triple dureza con espesor de 3/4".
- Fácil instalación.
- Rango de temperaturas de operación de -29°C a 70°C.