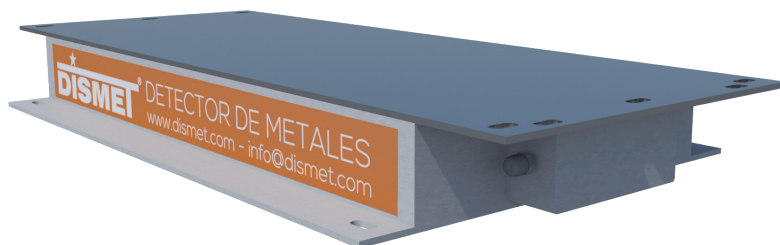


CARACTERÍSTICAS

- Identifica la presencia de objetos metálicos (ferrosos y no ferrosos) acumulados en la materia prima a triturar.
- Bobina detectora de alta sensibilidad.
- Una vez detectado el objeto, el equipo envía una señal al tablero de control, que detiene la banda transportadora emitiendo una señal de alarma (sonora/luminosa).
- Sistema que se integra en la cinta transportadora previo al ingreso del material al equipo de Trituración.
- Aumenta la vida útil de los equipos.
- Sensibilidad de detección ajustable (rápida configuración).
- Previenen daños importantes en equipos de trituración.



Detector de metal sobre estructura



Sectores de aplicación;

- Minería
- Reciclado
- Canteras
- Gravilleras
- Fosfatos
- Ladrilleras
- Extractorra de Aceite

Tablero de control

